



Universidad Nacional del Nordeste
Secretaría General de Planeamiento

CUADRO N° 1: NUEVOS INSCRIPTOS AÑO 2.015 POR UNIDAD ACADÉMICA Y CARRERA SEGUN GÉNERO.

FACULTADES	CARRERAS		TOTAL	VARONES	MUJERES		
TOTAL UNIVERSIDAD			10.886	4.651	6.235		
ARQUITECTURA Y URBANISMO	ARQUITECTURA		539	277	262		
	DISEÑO GRAFICO		286	136	150		
Total - Arquitectura y Urbanismo			825	413	412		
ARTES, DISEÑO Y CIENCIAS DE LA CULTURA	Sede Central	LICENCIATURA EN ARTES COMBINADAS	133	42	91		
		LIC. EN GESTION Y DESARROLLO CULTURAL	39	13	26		
	Total - Sede Central		172	55	117		
	Sede Corrientes	TECNICATURA EN TURISMO	152	53	99		
Total - Sede Corrientes		152	53	99			
Total - Artes, Diseño y Cs. de la Cultura			324	108	216		
CIENCIAS AGRARIAS	Sede Central	INGENIERIA AGRONOMICA	285	189	96		
		Total - Sede Central		285	189	96	
	Extensiones Áulicas	INGENIERIA AGRONOMICA	0	0	0		
		Total - Ext. Áulicas		0	0	0	
Total - Cs. Agrarias			285	189	96		
CIENCIAS ECONOMICAS	Sede Central	CBC - CICLO BASICO COMUN	1.049	523	526		
		TAGIU	0	0	0		
		Total - Sede Central		1.049	523	526	
	Extensiones Áulicas	CBC - CICLO BASICO COMUN	110	58	52		
		Total - Ext. Áulicas		110	58	52	
	Sede Paso de los Libres	LICENCIATURA EN COMERCIO EXTERIOR	78	35	43		
		Total - Sede P. de los Libres		78	35	43	
	Sede Corrientes	LICENCIATURA EN RELACIONES LABORALES	171	54	117		
Total - Sede Corrientes		171	54	117			
Total - Ciencias Económicas			1.408	670	738		
CIENCIAS EXACTAS NATURALES Y AGRIMENSURA	Sede Central	BIOQUIMICA	98	21	77		
		GUARDAPARQUES	0	0	0		
		INGENIERIA ELECTRICA	77	73	4		
		INGENIERIA EN AGRIMENSURA	33	22	11		
		INGENIERIA EN ELECTRONICA	103	96	7		
		LICENCIATURA EN CIENCIAS BIOLOGICAS	100	39	61		
		LICENCIATURA EN CIENCIAS FISICAS	18	14	4		
		LICENCIATURA EN CIENCIAS QUIMICAS	34	7	27		
		LICENCIATURA EN MATEMATICA	37	12	25		
		LIC. EN SISTEMAS DE INFORMACION	145	112	33		
		PROFESORADO EN BIOLOGIA	113	35	78		
		PROF. EN CS. QUIMICAS Y DEL AMBIENTE	59	18	41		
		PROFESORADO EN FISICA	12	9	3		
		PROFESORADO EN MATEMATICA	60	24	36		
		Total - Sede Central		889	482	407	
		Extens. Áulica Bella Vista	LIC. EN SISTEMAS DE INFORMACION	3	3	0	
			Total - Ext. Áulica Bella Vista		3	3	0
		Total - Cs. Exactas y Naturales y Agrimensura			892	485	407
		CS. VETERINARIAS	Sede Central	MEDICINA VETERINARIA	432	193	239
	Total - Sede Central			432	193	239	
Sede Curuzú Cuatía	TEC. EN ADMINISTRACION DE EMPRESAS ⁽¹⁾		85	41	44		
	Total - Sede Curuzú Cuatía		85	41	44		
Total - Ciencias Veterinarias			517	234	283		



Universidad Nacional del Nordeste
Secretaría General de Planeamiento

CUADRO N° 1: NUEVOS INSCRIPTOS AÑO 2.015 POR UNIDAD ACADÉMICA Y CARRERA SEGUN GÉNERO.

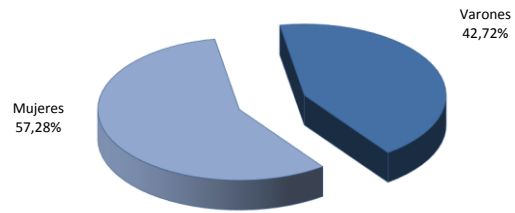
FACULTADES	CARRERAS		TOTAL	VARONES	MUJERES
DERECHO CIENCIAS SOCIALES Y POLITICAS	Sede Central	ABOGACIA	1.128	484	644
		ABOGACIA - CICLO DE COMP. CURRICULAR	0	0	0
		ESCRIBANO PUBLICO NACIONAL	2	1	1
		MARTILLERO PUBLICO Y COR. DE COMERCIO	104	64	40
		PROCURACION	88	33	55
	Total - Sede Central		1.322	582	740
	Extensiones Aúlicas	ABOGACIA	646	301	345
		ABOGACIA - CICLO DE COMP. CURRICULAR	0	0	0
		ESCRIBANO PUBLICO NACIONAL - CICLO DE COMP. CURRICULAR	239	71	168
		MARTILLERO PUBLICO Y COR. DE COMERCIO	130	66	64
Total - Ext. Aúlicas		1.015	438	577	
Total - Derecho y Cs. Sociales y Políticas			2.337	1.020	1.317
HUMANIDADES	Sede Central	LICENCIATURA EN CS. DE LA EDUCACION	106	27	79
		LICENCIATURA EN CS. DE LA INFORMACION	113	25	88
		LICENCIATURA EN EDUCACION INICIAL	66	1	65
		LICENCIATURA EN FILOSOFIA	35	18	17
		LICENCIATURA EN GEOGRAFIA	33	15	18
		LICENCIATURA EN HISTORIA	45	23	22
		LICENCIATURA EN LETRAS	72	19	53
		LICENCIATURA EN LETRAS - CICLO DE LICENC.	196	28	168
		PROFESORADO EN CS. DE LA EDUCACION	197	43	154
		PROFESORADO EN EDUCACION INICIAL	265	3	262
		PROFESORADO EN FILOSOFIA	29	15	14
		PROFESORADO EN GEOGRAFIA	51	26	25
		PROFESORADO EN HISTORIA	114	63	51
		PROFESORADO EN LETRAS	75	17	58
		PROFESOR UNIVERSITARIO - CICLO DE PROFESORADO	2	0	2
	Total - Sede Central		1.399	323	1.076
	Sede Corrientes	LICENCIATURA EN COMUNICACIÓN SOCIAL	170	91	79
		PROFESOR UNIVERSITARIO - CICLO DE PROFESORADO	114	51	63
	Total - Sede Corrientes		284	142	142
	Total - Humanidades			1.683	465
INGENIERIA	Sede Central	INGENIERIA CIVIL	280	207	73
		INGENIERIA ELECTROMECANICA	165	144	21
		INGENIERIA MECANICA	51	49	2
		LICENCIATURA EN GESTION AMBIENTAL (MV)	101	55	46
		Total - Sede Central	597	455	142
	Extensiones Aúlicas	INGENIERIA CIVIL	0	0	0
		INGENIERIA ELECTROMECANICA	0	0	0
		INGENIERIA MECANICA	0	0	0
		TEC. UNIVERSITARIA EN INFORMATICA	0	0	0
		Total - Ext. Aúlicas	0	0	0
Total - Ingeniería			597	455	142
MEDICINA	Sede Central	LICENCIATURA EN ENFERMERIA	374	91	283
		LIC. EN KINESIOLOGIA Y FISIATRIA	431	133	298
		MEDICINA	779	267	512
	Total - Sede Central		1.584	491	1.093
	Extensiones Aúlicas	LICENCIATURA EN ENFERMERIA	0	0	0
Total - Ext. Aúlicas		0	0	0	
Total - Medicina			1.584	491	1.093
ODONTOLOGIA	ODONTOLOGIA		231	58	173
	Total - Odontología		231	58	173
CS. CRIMIN. Y CRIMINOLOGIA	LICENCIATURA EN CRIMINALISTICAS		203	63	140
	LICENCIATURA EN SEGURIDAD PÚBLICA Y CIUDADANA		0	0	0
	Total - Cs. Criminalísticas y Criminología		203	63	140

Fuente: Sistema de Nuevos Inscriptos a la UNNE Año 2015.
(MV): Modalidad Virtual.



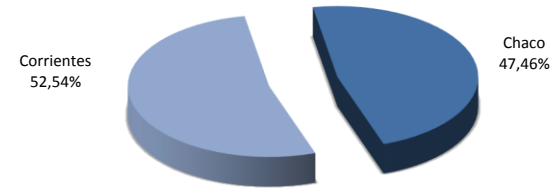
Universidad Nacional del Nordeste
Secretaría General de Planeamiento

**Gráfico N° 1.a: Nuevos Inscriptos Año 2.015
Según Género. Totales.**



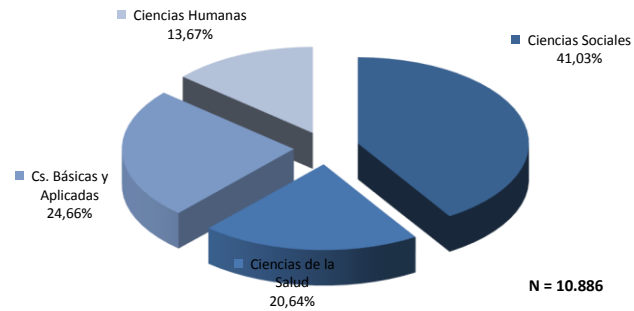
N = 10.886

**Gráfico N° 2: Nuevos Inscriptos Año 2.015
Asiento de la Unidad Académica.**



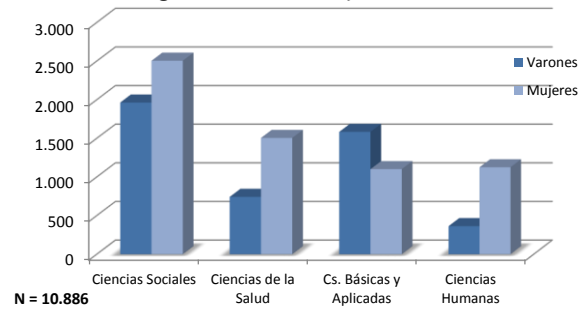
N = 10.886

**Gráfico N° 3.a: Nuevos Inscriptos Año 2.015
Según Rama de Estudio. Totales.**



N = 10.886

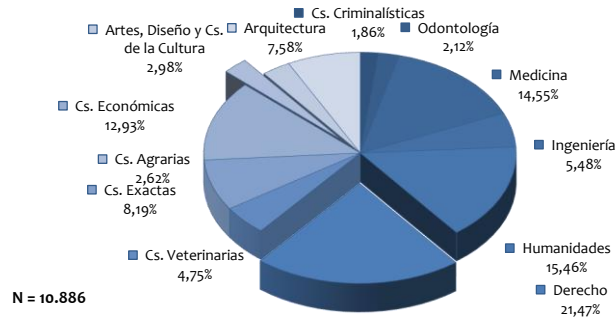
**Gráfico N° 3.b: Nuevos Inscriptos Año 2.015
Según Rama de Estudio y Género.**



N = 10.886



**Gráfico N° 4.a: Nuevos Inscriptos Año 2.015
Por Unidad Académica.**



**Gráfico N° 4.b: Nuevos Inscriptos Año 2.015
Por Unidad Académica Según Género.**

